

# FLIR Serie i

Design ultraleggero, prestazione eccellente

Completa di fotocamera digitale integrata, funzioni di misura ed analisi, unico FLIR Fusion Picture-in-Picture e doppio illuminatore a LED incorporato

Registra la tua termocamera sul sito [http://flir.custhelp.com/app/fl\\_register](http://flir.custhelp.com/app/fl_register) per poter ottenere GRATUITAMENTE il tuo anno di garanzia aggiuntivo

Distributore Autorizzato FLIR:

FLIR i60 è l'ultima innovativa termocamera di FLIR per l'individuazione di problemi elettrici e guasti meccanici, per la manutenzione predittiva ed il risparmio energetico. Con i suoi soli 600gr di peso è così piccola e leggera che la puoi portare con te ovunque, e allo stesso tempo possiede caratteristiche eccezionali come la fotocamera, la funzione FLIR Fusion Picture-in-Picture e moltissime altre funzioni di analisi.



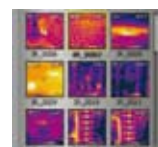
Doppio illuminatore a LED incorporato



Puntatore laser incorporato



FLIR Fusion Picture-in-Picture



Galleria immagini di facile accesso

## Caratteristiche delle termocamere FLIR Serie i

### Fotocamera Digitale Integrata

Risoluzione fino a 2.3 Mpixels con doppio illuminatore a LED incorporato che garantisce un'alta qualità delle immagini visive indipendentemente dalla luminosità dell'ambiente di lavoro

### Immagini radiometriche in JPEG

Salvataggio immagini radiometriche in formato JPEG che possono essere facilmente analizzate ed inviate via email utilizzando il software FLIR QuickReport™ (incluso)



### FLIR Fusion Picture-in-Picture (FPiP)

Permette di vedere l'immagine ad infrarossi sovrapposta a quella nel visibile



### Batteria al litio ricaricabile

Batteria a lunga durata che garantisce 5 ore di operatività



### Precisione $\pm 2\%$ e Sensibilità Termica 0.1°C

Fornisce la risoluzione necessaria per individuare ed ispezionare facilmente e rapidamente

### Modalità di Misurazione Area (Min/Max)

Il puntatore mostra la Temperatura Massima o Minima all'interno dell'area selezionata

### Ampio Intervallo di Temperatura

Misura temperature comprese tra -20°C e +350°C per soddisfare applicazioni elettriche, meccaniche e termotecniche

### Galleria Immagini

Permette di trovare subito l'immagine desiderata senza dover scorrere l'archivio

### Piccola ed ultraleggera (solo 600gr)

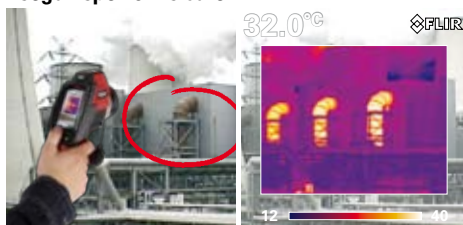
### Doppio illuminatore a LED incorporato

Indispensabile per ispezioni in luoghi poco illuminati

### Puntatore Laser

Puntatore laser incorporato che migliora la precisione indicandoti le anomalie dell'oggetto inquadrato (presente nelle termocamere FLIR i50 e FLIR i60)

### Esegui ispezioni sicure



Ispezione preventiva a condotte di scarico di turbine a gas.

### Verifica le riparazioni



Verifica di un motore elettrico mediante l'utilizzo della termocamera FLIR i60.





### Caratteristiche Aggiuntive della termocamera FLIR i40

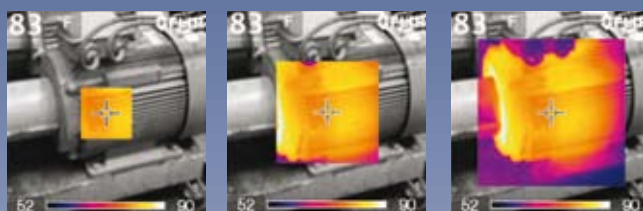
- Fotocamera con risoluzione 0.6 Mpixels
- Funzione FLIR Picture-in-Picture (PiP) fisso
- 14,400 pixels (120 x 120)
- Doppio illuminatore a LED incorporato

### Caratteristiche Aggiuntive della termocamera FLIR i50

- Fotocamera con risoluzione 2.3 Mpixels
- Funzione FLIR Picture-in-Picture (3 steps)
- 19,600 pixels (140 x 140)
- Puntatore Laser incorporato
- Doppio illuminatore a LED incorporato

### Caratteristiche Aggiuntive della termocamera FLIR i60

- Fotocamera con risoluzione 2.3 Mpixels
- Funzione FLIR Picture-in-Picture (PiP) a finestra modificabile
- 32,400 pixels (180 x 180)
- Puntatore Laser LocatIR™ incorporato con funzione di indicatore laser
- Funzione di indicatore automatico punto Caldo/Freddo che segnala il punto più caldo o più freddo all'interno dell'area che si sta analizzando
- Doppio illuminatore a LED incorporato



FLIR i60 – la funzione FLIR Fusion Picture-in-Picture modificabile permette di ridimensionare l'immagine termica visualizzandola sull'ampio display a colori LCD da 3.5"

## Specifiche Tecniche

	FLIR i40	FLIR i50	FLIR i60
<b>Caratteristiche</b>			
Intervallo di temperatura	Da -20°C a +350°C	Da -20°C a +350°C	Da -20°C a +350°C
Accuratezza	±2°C (±3.6°F) o ± 2% di lettura	±2°C (±3.6°F) o ± 2% di lettura	±2°C (±3.6°F) o ± 2% di lettura
Salvataggio immagine (mini SD-card da 1 GB)	Oltre 1000 immagini	Oltre 1000 immagini	Oltre 1000 immagini
Tabella di emissività	Da 0.1 a 1.0 (modificabile)	Da 0.1 a 1.0 (modificabile)	Da 0.1 a 1.0 (modificabile)
<b>Qualità dell'immagine / Presentazione dell'immagine</b>			
Campo visivo/distanza focale minima	25° x 25°/0.12m	25° x 25°/0.12m	25° x 25°/0.12m
Sensibilità termica (N.E.T.D.)	<0.1°C a 25°C	<0.1°C a 25°C	<0.08°C a 25°C
Tipo di detector – Focal Plane Array (FPA), microbolometrico non raffreddato di ultima generazione	14,400 pixels (120 x 120)	19,600 pixels (140 x 140)	32,400 pixels (180 x 180)
Campo spettrale	Da 7.5 a 13µm	Da 7.5 a 13µm	Da 7.5 a 13µm
Display	Display a colori LCD da 3.5"	Display a colori LCD da 3.5"	Display a colori LCD da 3.5"
Uscita video	MPEG-4 via USB	MPEG-4 via USB	MPEG-4 via USB
Modalità Immagine	Immagine:IR, Visiva, Fusion	Immagine:IR, Visiva, Fusion	Immagine:IR, Visiva, Fusion
Funzione FLIR Fusion Picture-in-Picture	Fisso	3 steps	A finestra modificabile
Risoluzione Fotocamera Digitale Integrata	0.6 Megapixels (768 x 768)	2.3 Megapixels (1536 x 1536)	2.3 Megapixels (1536 x 1536)
Doppio illuminatore a LED incorporato	Sì	Sì	Sì
Laser / Classificazione Laser	—	Si / Classe 2	Si / Classe 2
Tipo di Laser	—	Laser a Diodo AlGaInP a semiconduttore: 1mW/635nm	Laser a Diodo AlGaInP a semiconduttore: 1mW/635nm
Funzione Indicatore Laser	—	—	Sull'immagine IR
Puntatore (al centro) Modalità di misurazione	Si	Si	Si
Indicatore automatico punto Caldo/Freddo	—	—	Si
Modalità di misurazione Area (min/max)	Si	Si	Si
<b>Per tutti i modelli FLIR Serie i</b>			
Controllo immagine (tutti i modelli)	Tavolozze colori (Ferro, Arcobaleno, Bianco/Nero), livello, campo, regolazione dell'immagine automatica (automatica/manuale)		
Messa a fuoco	Manuale		
Comandi di setup	Data/ora, informazioni, intensità LCD, spegnimento, 21 lingue disponibili		
Tipo di batteria/ durata della batteria	Batteria al litio / 5 ore di funzionamento continuo, visibilità dello stato della batteria su display		
Dimensioni/Peso	235x81x175mm / <600gr, batteria inclusa		
Pacchetto standard	Il pacchetto include mini SD-card da 1GB, adattatore SD-Card, batteria al litio ricaricabile, alimentatore, caricabatteria, software FLIR QuickReport™ con cavo USB, coperchio di protezione lente, cinghia e valigia di trasporto, CD con istruzioni, manuale d'uso in italiano.		

LE SPECIFICHE SONO SOGGETTE A MODIFICHE SENZA PRAEAVISO, © Copyright 2009, FLIR Systems, Inc. Tutti gli altri marchi e nomi di prodotti appartengono ai rispettivi proprietari. 1558686(it-IT)\_A

**FLIR Systems Srl**  
Via L. Manara, 2  
20051 Limbiate (MI)  
Italia  
Tel.: +39 02 99451001  
Fax: +39 02 99692408  
e-mail: info@flir.it  
www.flirthermography.com

**FLIR Systems AB**  
World Wide Thermography  
Center  
Rinkebyvägen 19 - PO Box 3  
SE-182 11 Danderyd  
Sweden  
Tel.: +46 (0)8 753 25 00  
e-mail: sales@flir.se

**FLIR Systems France**  
France  
Tel.: +33 (0)1 41 33 97 97  
e-mail: info@flir.fr

**FLIR Systems GmbH**  
Germany  
Tel.: +49 (0)69 95 00 900  
e-mail: info@flir.de

**FLIR Systems Ltd.**  
United Kingdom  
Tel.: +44 (0)1732 220 011  
e-mail: sales@flir.uk.com

**FLIR Systems AB**  
Belgium  
Tel.: +32 (0)3 287 87 10  
e-mail: info@flir.be

www.flir.com

### FLIR: Il pioniere nell'infrarosso

Da oltre 40 anni, FLIR è leader mondiale nel settore della Termografia grazie alla sua avanzata tecnologia. Rappresenta il nostro business. Quando si sceglie FLIR, non si acquista semplicemente una termocamera ad infrarossi, ma si acquisisce anche il miglior supporto tecnico, assistenza tecnica e formazione ITC.